

PL

Desorber Typ R



Do TESTOMATÓW i TITROMATÓW

Instrukcja obsługi

Właścicielem polskiej wersji instrukcji jest Perfect Water Systems Sp.z o.o.

Przedruk, kopiowanie i rozpowszechnianie na użytek inny niż własny, bez wiedzy i zgody firmy Perfect Water Systems Sp.z o.o. zabronione.

Dane techniczne:

Wymiary: Płyta montażowa 110x140 mm

Całkowita długość: 500 mm

Głębokość: 105 mm

Wentylator membranowy: 230 V 50 Hz

Dopływ wody sterowany zaworem pływakowym.

Pojemność: max 12 l/h przepływu wody przy redukcji wolnego dwutlenku węgla z 400 mg/l do poniżej 40 mg/l.

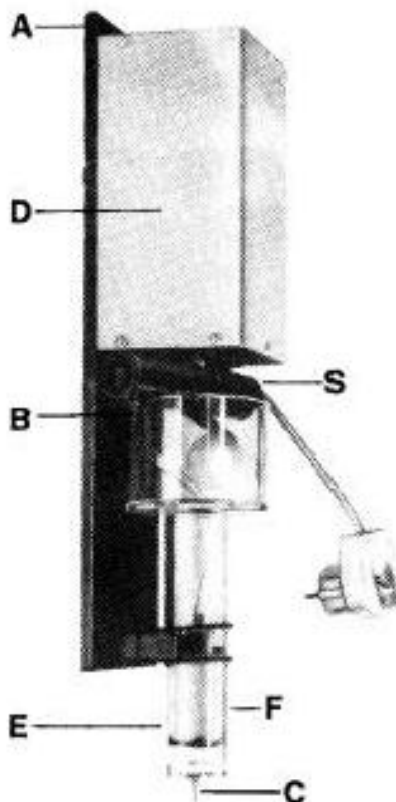
Pobór mocy: ok. 8 VA

Waga: ok. 2kg.

Desorber należy przymocować pionowo do ściany (otwory montażowe A).

Przyłączenia hydrauliczne należy wykonać z wzmocnionego wężyka o średnicy wewnętrznej 6 mm do wlotu wody (B) oraz wylotu wody (C). Sposób podłączenia zależy od konstrukcji wejścia oraz wyjścia wody desorbera.

Desorber pracuje automatycznie, po podłączeniu przewodu zasilającego do źródła prądu.



Woda o wysokiej zawartości CO₂ podawana jest do desorbera przez wlot B, przepływ wody kontrolowany jest za pomocą pływaka S.

Powietrze podawane jest przez wentylator membranowy do wkładu filtracyjnego (E), umieszczonego w cylindrze ze szkła organicznego (F), wężykami z tworzywa sztucznego.

Wydostające się z pojemnika filtra (E) powietrze, przepływa w przeciwnym kierunku przez dostarczaną wodę i uwalnia dwutlenek węgla. Wolny dwutlenek węgla wydostaje się do atmosfery.

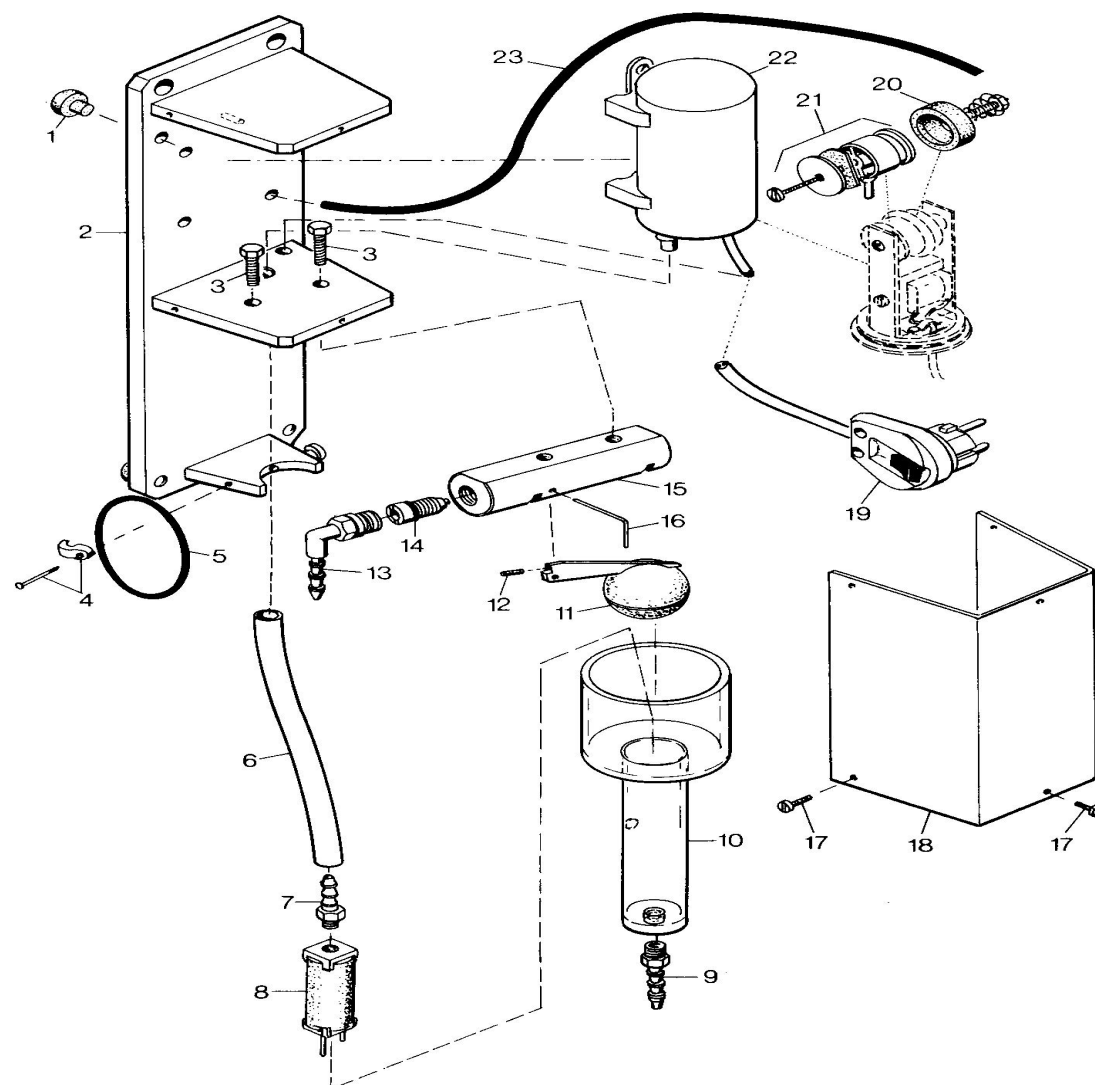
Do czyszczenia wkładu filtracyjnego (E) można użyć 10% roztworu kwasu solnego.

Uwagi instalacyjne

Maksymalne dopuszczalne ciśnienie dopływu wody B wynosi 6 bar. Odpływ wody jest bezciśnieniowy. Desorber musi być zamontowany co najmniej powyżej 3m powyżej Testomatu z uwagi na niskie ciśnienie dopływu wody do komory pomiarowej Testomatu. W przypadku braku takiej możliwości należy zastosować pompkę podnoszącą ciśnienie art. Nr 270410.

Wykaz części zamiennych

Pos.	Artikelbezeichnung	Nr.	Pos.	Artikelbezeichnung	Nr.
01	Gummifuß, schwarz 13 x 11mm	33575	14	Düse 10 x 20mm	34225
02	Grundplatte/Rieseler	34402	15	Regelkörper	34842
03	Sechskantschraube M 6 x 16	33182	15 a	Regelkörper, kompl. Pos 11-16	36206
04 *	Nagel-Clips 4 mm grau (ersetzt)	33750	16	Sicherungsstift 31 x 17 x 2 d	34917
05 *	O-Ring 70 x 3 (ersetzt)	33790	17	Flachkopfschraube M 3 x 6, Poly.	33680
06	Silikonschlauch 250 mm	34918	18	Abdeckhaube, weiß	34019
07/09	Schlauchanschluß GES 6mm / M 10 x 1	11221	19	Schuko-Stecker mit Schalter (nur bei 230 V - Gerät)	31768
08	Filterkerze, kompl.	36225	20	Membrane für Pumpe	34645
10	Entgasungskammer	34280	21	Pumpenkopf S, kpl.	34778
11	Schwimmerhebel, kompl.	36228	22	Membranpumpe 230V kpl. m. St.	33718
12	Ventildichtung 7 x 4 d	34974	22	Membranpumpe 24V kpl. o. St.	33719
13	Schlauchanschluß 1/4" / 6 d	33869	23	Moosgummi-Spannband 600 x 5	34644



Właścicielem polskiej wersji instrukcji jest Perfect Water Systems Sp.z o.o.

Przedruk, kopiowanie i rozpowszechnianie na użytek inny niż własny, bez wiedzy i zgody firmy Perfect Water Systems Sp.z o.o. zabronione.